

ЗАЧИСТНОЙ ШНЕК СЕРИИ X



TOTAL VALUE. TOTAL SYSTEMS.™



ТОЧНЫЙ НУЛЕВОЙ ВХОД ШНЕКА

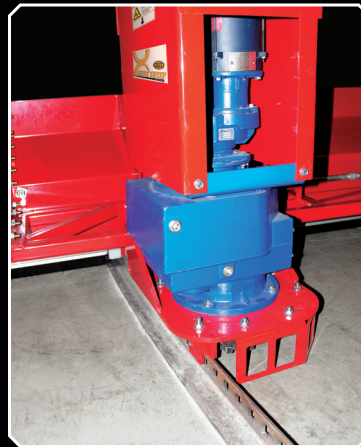


СВОЙСТВА ШНЕКА СЕРИИ X

- Точный нулевой вход шнека.
- Доступны два размера шнека:
 - 12"(0,304 м) - номинальная производительность 5 - 7 тыс. буш/ч
 - 16"(0,406 м) - номинальная производительность 8-10 тыс. буш/ч
- Программа управления и привод конвейера обеспечивают работу жесткого привода, что приводит к максимальной производительности шнека.
- Шнек автоматически возвращается обратно, если сила тока выше нормы.

ЖЕСТКИЙ ПРИВОД ШНЕКА

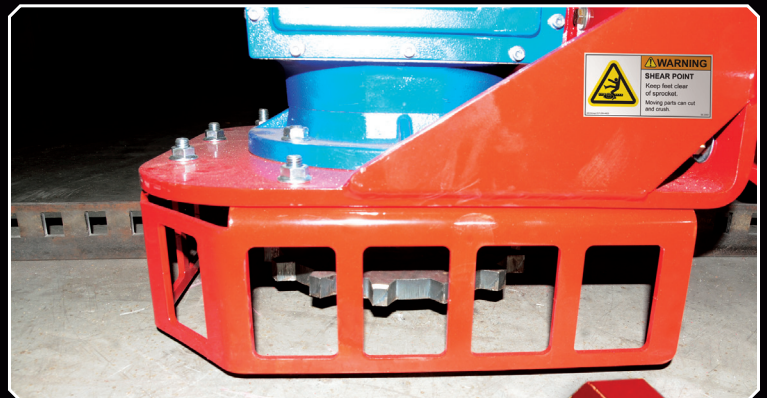
- Приводной узел прикреплен непосредственно к заднему щетку через ось вращения.
- Двигатель/редуктор приводит в действие цепное колесо, которое входит в конвейер и прикреплено к бетонному полу, устраняя проскальзывание приводного конвейера.
- Редуктор жесткого привода заполнен внутризаводским смазочным материалом.



Конвейер прикреплен к бетонному полу



Конструкция оси вращения соединяется с редуктором, прикрепленным к шнеку



Узел привода звездочки позволяет отслеживать движение вперед, без проскальзывания привода



ПАНЕЛЬ УПРАВЛЕНИЯ

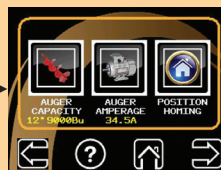


← Главный экран

ХАРАКТЕРИСТИКА ПАНЕЛИ УПРАВЛЕНИЯ

- Положение шнека
- Амперная нагрузка привода винта
- Ожидаемая производительность шнека
- Подсчет оставшегося времени
- Движение конвейера (вперед-остановка-обратное движение)
- Сообщение об ошибке
- Автоматическое/ручное управление
- Запуск/Остановка

Экран установки

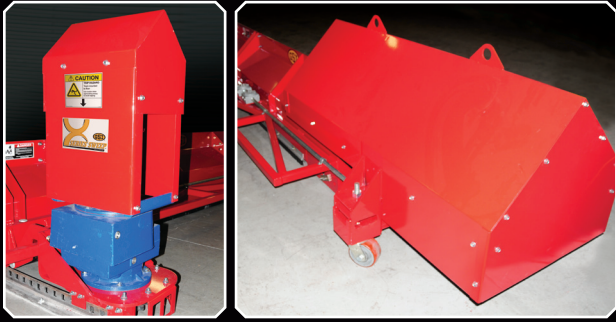


← Экран уровня бушлей

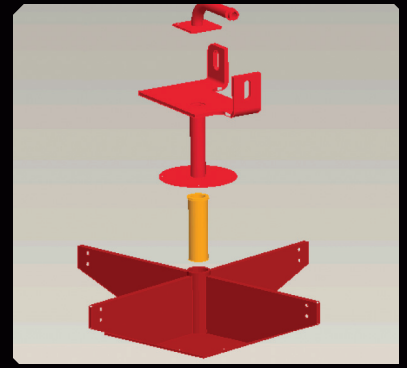


НОВАЯ КОНСТРУКЦИЯ ПРЯМОГО ПРИВОДА

- Шнек приводится в действие с помощью двигателя.
- Все двигателя относятся ко 2 классу взрывобезопасности.
- Редуктор привода включает конические роликовые подшипники повышенной прочности.
- Редуктор включает многорядное манжетное уплотнение, на фабрике заполнен смазочным материалом совместимым с продуктами питания.



Усиленный, готовый к использованию, закрывает двигатель



Улучшенная конструкция оси вращения, которая включает бронзовую втулку для обеспечения вращения без смазки.



Усиленная балка для кронштейнов.



Новая конструкция передней части стойки вращающихся дисков.



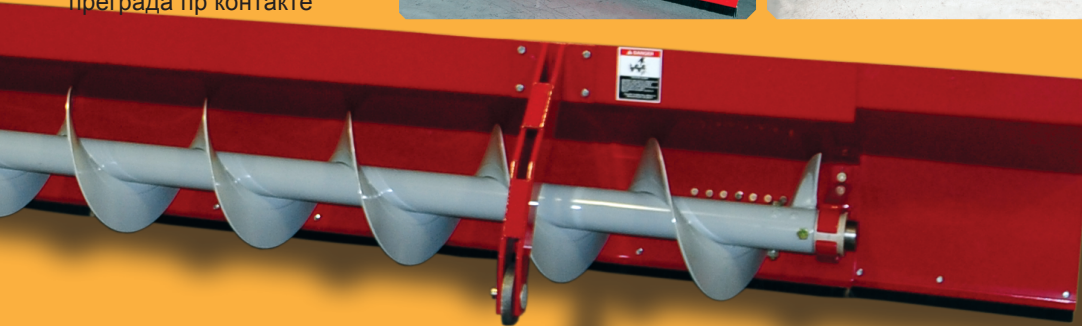
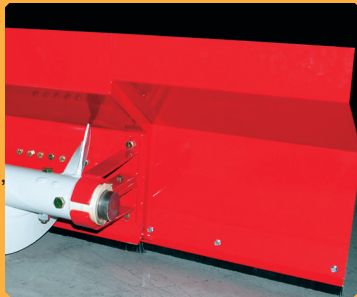
Новая конструкция заднего поворотного кольца щетки.

Необходим листовый материал толщиной 10 кал. (3,42 мм) для того чтоб покрыть тунель аэрации. (листовой материал не предоставляется GSI).

Переднее и заднее поворотные кольца размещены на одной линии для минимизации ширины колеи вокруг бункера.

ДОПОЛНИТЕЛЬНЫЙ ЩИТОК НА КОНЦЕ ШНЕКА

- Настроенные, в зависимости от необходимого расстояния, для крепления дворянских дверных рам GSI
- Срезной болт - обеспечивает безопасность, предотвращает возникновение серьезных повреждений шнека, и преграда пр контакте

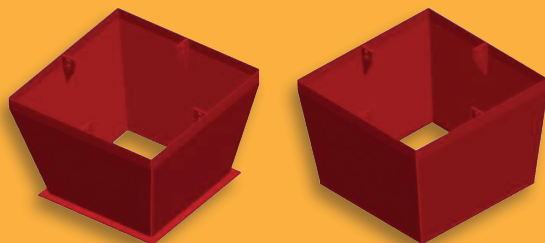


ЦЕНТАЛЬНАЯ ВОРОНКА 30,000 & 50,000 БУШ/Ч.

- Для достижения оптимальной производительности рекомендуется расстояние в 6-10 футов (1,8-3 м) между промежуточными воронками, в зависимости от продукта, что хранится.
- Не предназначен для заполненных бункеров.

НОВАЯ НИЖНЯЯ ЩЕТКА ЩИТКА

- Щетка остается закрепленной к полу бункера, с целью максимизации очистки зерна в шнеке.



СПЕЦИФИКАЦИЯ ШНЕКА СЕРИИ X

Размер шнека	Диаметр силоса, м	Привод, л/с	Привод шнека, л/с, 5,000-7,000 бушлей/час	Длина от оси поворота к концу (без токосъемника), м	Мин. длина от оси поворота к концу (полностью втянутый токосъемник), м	Макс. длина от оси поворота к концу (полностью растянутый токосъемник), м
12" (0,304 м)	14,63	1/2	15	6,8	7	7,3
	16,5	1/2	15	7,7	8	8
	18,3	1/2	15	8,6	8,9	9,1
	2209	1/2	15	10,5	10,8	10,9
	23	1/2	15	10,8	11	11,3
	24	1/2	15	11,4	11,6	11,8
	27	1/2	20	13,2	13	13,7
	32	1/2	25	15,4	15	15,8
	41	1/2	25	20	19,8	20,4

Размер шнека	Диаметр силоса, м	Привод, л/с	Привод шнека, л/с, 8,000-10,000 бушлей/час	Длина от оси поворота к концу, м	Мин. длина от оси поворота к концу (полностью втянутый токосъемник), м	Макс. длина от оси поворота к концу (полностью растянутый токосъемник), м
16" (0,406 м)	14,63	1/2	15	6,8	7	7,3
	16,5	1/2	15	7,7	8	8
	18,3	1/2	20	8,6	8,9	9,1
	22	1/2	20	10,5	10,8	10,9
	23	1/2	20	10,8	11	11,3
	24	1/2	20	11,4	11,6	11,8
	27	1/2	25	13,2	13	13,7
	32	1/2	30	15,4	15	15,8
	41	1/2	30	20	19,8	20,4

Мощность в л/с основывается на сухом и сыпучем материале.
Шнеки серии X не предназначены для бункеров полной загрузки.



ОБЩАЯ ЦЕННОСТЬ. ИНТЕГРИРОВАННАЯ СИСТЕМА

Дилеры GSI - наиболее компетентные, хорошо обученные и надежные люди в данной сфере. Дилеры GSI прошли в учебном заведении мирового класса, г.Эссампшн, шт.Иллинойс, обширную подготовку для правильной установки, эксплуатации и технического обслуживания продуктов GSI. Года Вы покупаете оборудование GSI – Вы получаете качественный продукт, а так же сервис, который ожидаете от мирового лидера.

ЧТОБЫ СВЯЗАТЬСЯ С ДИЛЕРОМ В ВАШЕМ РЕГИОНЕ, ПОСЕТИТЕ НАШ САЙТ WWW.GSIAG.COM



GSI
офис 908, дом 16А,
ул. Мечникова, г. КИЕВ,
01023 УКРАИНА
WWW.GSI.COM.UA

тел.: +38(044) 379-20-86
факс: +38(044) 379-20-87
моб.: +38(067) 244-55-88
моб.: +38(050) 330-77-76



TOTAL VALUE. TOTAL SYSTEMS.™

GS-058 JAN/12 Rev. 2

Copyright ©2011 by GSI Group, Inc. | Printed in the USA | Due to continual improvements,

GSI Group, Inc. reserves the right to change designs and specifications wit



GS-058

www.gsiag.com